



いち髪 初のリニューアル

新開発「コメプレミアムEX」を配合し、ダメージ補修・予防機能を強化

クラシエホームプロダクツ株式会社

クラシエホームプロダクツは、2006年9月から販売を開始したヘアケアブランド「いち髪」をこの度、リニューアル致します。新開発の米の研ぎ汁由来成分「コメプレミアムEX」を配合し、ダメージ補修・予防機能を強化しました。また、ロゴタイプ「ICHIKAMI」を日本語「いち髪」に変更することで、“日本人の髪のためのブランド”をよりアピール、4月7日から発売致します。

日本人の髪の悩みは1つの要因によるものではありません。四季の変化などの「環境要因」、パーマ・カラーリングなどの「化学的要因」、生活習慣の乱れなどによる「ライフスタイル要因」などの複合的な要因によって引き起こされる、いわゆる“複合ダメージ”となっています。

新開発「コメプレミアムEX」は米の研ぎ汁由来成分で、ダメージ補修・予防機能に優れています。さらに、古来より髪に良いとされ日本人に受け継がれてきた、たくさんの自然植物から成る「純・和草エキス」とともに複合ダメージに対応。「いち髪」は、髪のダメージを補修・予防し、美しい絹のような髪へと導きます。

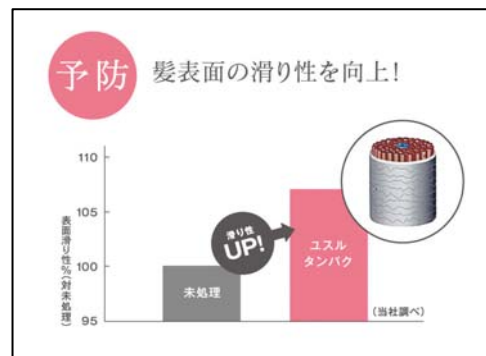
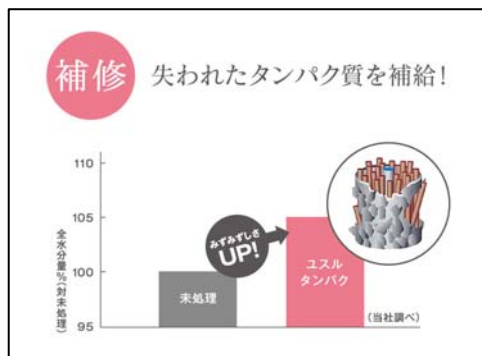
詳細は下記の通りです。

記

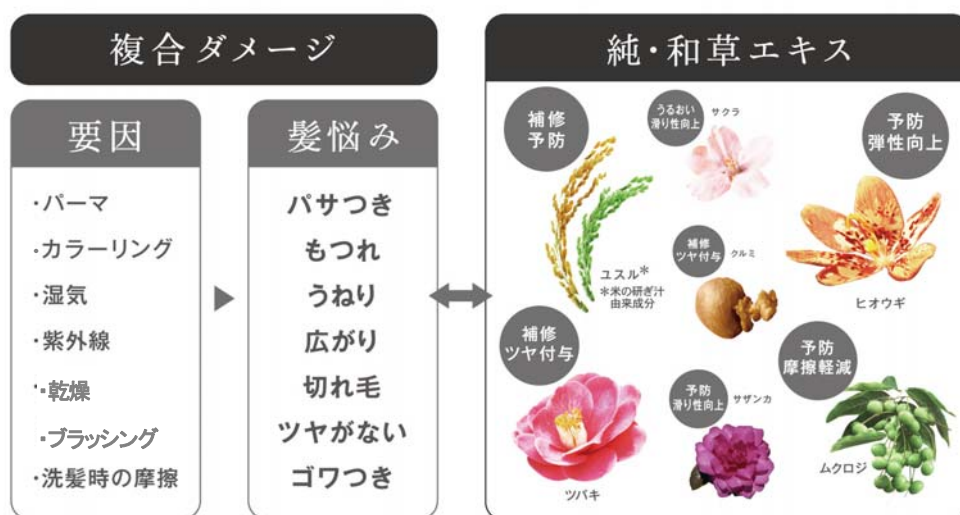
1. 商品特長

(1) 新開発「コメプレミアムEX」配合

米の研ぎ汁から抽出した成分「ユスルタンパク」を配合した「コメプレミアムEX」を新たに開発しました。失われたタンパク質を補給して傷んだ髪を補修し、髪表面の滑り性を向上させることで、みずみずしくなめらかな美しい髪へと導きます。



(2) 「純・和草エキス」配合



(3) 山桜の香り

これまでの「山桜の香り」にボリューム感を付与、さらに華やかな香りになりました。入浴シーンに華やぎと心地よさを演出します。

2. 商品概要

価格はオープン価格

商品名	容量
いち髪 シャンプー レギュラー	200mL
いち髪 シャンプー ジャンボ	550mL
いち髪 シャンプー 詰替用	380mL
いち髪 コンディショナー レギュラー	200 g
いち髪 コンディショナー ジャンボ	550 g
いち髪 コンディショナー 詰替用	380 g
いち髪 トリートメント	200 g
いち髪 高浸透ヘアマスク	220 g
いち髪 高浸透ヘアマスク 詰替用	200 g
いち髪 和草エッセンス	80mL
いち髪 和草オイル	50mL



※「コメプレミアムEX」は「和草エッセンス」「和草オイル」以外の、全品に配合

3. 発売日 2008年4月7日

4. 販売計画 30億円（発売1年間、店頭売上）

以上

お問い合わせ先

クラシエホールディングス(株) 総務・広報部 03-5446-3042

消費者のお問い合わせ先

クラシエホームプロダクツ(株) お客様センター 03-5446-3210