

「ナイーブ」各種新成分配合により全品リニューアル

新たに<グレープフルーツ><オレンジ>の「フレッシュナイーブ」が登場！

カネボウホームプロダクツ株式会社

カネボウホームプロダクツ株式会社は、ボディソープ、シャンプー・コンディショナー、洗顔料などをラインアップしている「ナイーブ」をリニューアルし、1月29日より新発売します。新たに「植物性のアミノ酸せっけん」「植物性泡立ち成分」「植物性のアミノ酸洗浄料」などを配合し、さらに泡立ちがよく、洗い上がりの心地よさをパワーアップしました。またボディソープと洗顔フォームに<グレープフルーツ>、シャンプー・コンディショナー、クレンジングに<オレンジ>の新しい仲間、元気なビタミンカラーの「フレッシュナイーブ」が誕生しました。

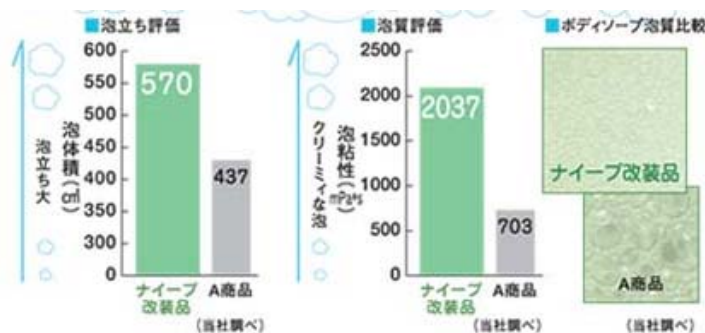


「ナイーブ」は「家族みんなにやさしい、心地よい、使いやすい」という家族のための基本品質にこだわり続け、洗う成分は100%自然素材、肌に良いとされる天然由来の植物エキスを配合してきました。「大地の恵みで洗っちゃおう！」を合言葉に、「ナイーブ」はこれからも、家族みんなの明るくすこやかなバスタイムを応援します。

概要は下記の通りです。

1. ボディソープ

全アイテムに「植物性のアミノ酸せっけん」を配合。これまでよりも泡質はキメが細かく、うるおい感のある洗い上がりを実現しました。



新たに<グレープフルーツ>を追加。一般にグレープフルーツはビタミンを多く含み、肌の水分量や弾力の改善作用、みずみずしさを与えてキメを細かく整える作用があるといわれています。その「グレープフルーツエキス」を配合。これにより、日本の気候にマッチしたさっぱりとした洗い上がりに加え、さらにみずみずしい仕上がりを実現しました。

[全ラインアップ] 全6品

<グレープフルーツ> <桃の葉> <アロエ> <ローズヒップ> <ぶどうの葉> <緑茶>

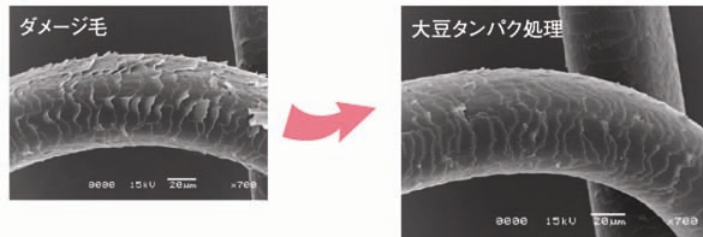
2. シャンプー・コンディショナー

シャンプーには「植物性泡立ち成分」を配合。泡立ちがアップし、シャンプーの苦手なお子様の髪もからまずにやさしく洗い上げます。

コンディショナーには「大豆タンパク」を配合。これにより髪表面をコートし、みずみずしさを封じ込めます。

「大豆タンパク」配合による髪表面のキューティクルの変化

うるおい向上データ(電子顕微鏡観察)(当社調べ)



家族シャンプーにこだわる「ナイーブ」から待望の＜オレンジ＞が新登場しました。家族シャンプーに求められているのは「地肌の汚れ落ち」「やさしさ」「みずみずしさ」です。そのニーズを満たすためにオレンジに着目。オレンジは汚れ落ち効果も高く、またみずみずしさも与える、まさに、家族シャンプーにぴったりの素材です。シャンプー・コンディショナーに、「オレンジエキス」と「オレンジ果汁エキス」を配合しました。

[全ラインアップ]

＜オレンジ＞	地肌ケア
＜桃の葉＞	しっとりタイプ
＜アロエ＞	さらさらタイプ

3. 洗顔フォーム

「植物性のアミノ酸洗浄料」を新配合。キメが細かくメレンゲのような泡でやさしく、すっきりと洗い上げます。

新たに「グレープフルーツエキス」を配合した角質クリアタイプの＜グレープフルーツ＞を追加。「グレープフルーツエキス」は古い角質を除去するといわれているフルーツ酸を含みます。

[全ラインアップ] お肌の悩みに合わせて選べるラインアップに生まれ変わりました。

乾燥対策	＜桃の葉＞	桃の葉エキス配合。肌の水分をしっかり守ってうるおいが続きます。
	＜アロエ＞	アロエエキスをWで配合(オーガニックアロエ液汁、アロエエキス)。うるおいを守って、つるつる素肌へ導きます。
毛穴対策	＜お茶の葉＞	お茶の葉エキス配合。毛穴をひきしめ、毛穴の黒ずみの原因となる余分な皮脂を除去。使い続けると毛穴が目立ちにくくなります。
角質対策	＜グレープフルーツ＞	グレープフルーツエキス配合。くすみ(メラニンを含む古い角質)を除去して透明感のある素肌へ導きます。

4. クレンジング

「ディープクリア リキッドクレンジング」に「オレンジエキス」を配合。

- ①落ちにくいメイク汚れも、くすみ（メラニンを含む古い角質）もさっぱり落とします。
- ②植物由来クレンジング成分配合で、肌に負担をかけずにしっかりメイクを落とします。
- ③オイル不使用なのでお風呂で使え、ダブル洗顔不要です。

5. 発売日

1月29日

6. 販売計画

約140億円（1年間・「ナイーブ」全体・店頭販売ベース）

お問い合わせ先

カネボウ・トリニティ・ホールディングス(株) 総務・広報部 03-5446-3042

消費者のお問い合わせ先

カネボウホームプロダクツ(株) お客様センター 03-5446-3210