

Kracie

ご使用に際して、この説明文書を必ずお読みください。
また、必要な時に読めるように大切に保管してください。

第2類医薬品

漢方製剤

消風散料エキス錠クラシエ (ショウフウサン)

特 徴

- 「消風散」は、漢方の古典といわれる中国の医書「外科正宗」^{ゲカセイソウ}に記載されている薬方です。
- かゆみの強い湿疹・皮膚炎に効果があります。
- 患部に赤みが強く、分泌物が多く出るような湿疹・皮膚炎に効果があります。

⚠️ 使用上の注意



相談すること

1. 次の人は服用前に医師、薬剤師又は登録販売者に相談してください
(1) 医師の治療を受けている人
(2) 妊婦又は妊娠していると思われる人
(3) 体の虚弱な人 (体力の衰えている人、体の弱い人)
(4) 胃腸が弱く下痢しやすい人
2. 服用後、次の症状があらわれた場合は副作用の可能性があるため、直ちに服用を中止し、この文書を持って医師、薬剤師又は登録販売者に相談してください

関係部位	症 状
消化器	食欲不振、胃部不快感、腹痛

3. 服用後、次の症状があらわれることがあるので、このような症状の持続又は増強が見られた場合には、服用を中止し、医師、薬剤師又は登録販売者に相談してください
下痢
4. 1ヵ月位服用しても症状がよくなる場合は服用を中止し、この文書を持って医師、薬剤師又は登録販売者に相談してください
5. 本剤の服用により、まれに症状が進行することもあるので、このような場合には、医師、薬剤師又は登録販売者に相談してください

効 能

体力中等度以上の人¹の皮膚疾患で、かゆみが強く²て分泌物が多く、ときに局所の熱感があるもの³の次の諸症：湿疹・皮膚炎、じんましん、水虫、あせも



湿疹

用法・用量

次の量を1日3回食前又は食間に水又は白湯にて服用。

年 齢	1回量	1日服用回数
成人 (15才以上)	4錠	3回
15才未満7才以上	3錠	
7才未満5才以上	2錠	
5才未満	服用しないこと	

〈用法・用量に関連する注意〉

小児に服用させる場合には、保護者の指導監督のもとに服用させてください。

成分

成人1日の服用量12錠（1錠331mg）中、次の成分を含んでいます。

消風散エキス粉末 ……………2,800mg

チモ・ゴマ・カンゾウ各0.75g、セッコウ・モクツウ各2.5g、クジン・ケイガイ・センタイ各0.5g、ボウフウ・ゴボウシ各1.0g、ジオウ・トウキ・ビャクジュツ各1.5gより抽出。

添加物として、タルク、ステアリン酸Mg、CMC-Ca、CMC-Na、二酸化ケイ素、ポリオキシエチレンポリオキシプロピレングリコール、ヒプロメロースを含有する。

〈成分に関連する注意〉

本剤は天然物（生薬）のエキスを用いていますので、錠剤の色が多少異なることがあります。

保管及び取扱い上の注意

- (1)直射日光の当たらない湿気の少ない涼しい所に密栓して保管してください。
- (2)小児の手の届かない所に保管してください。
- (3)他の容器に入れ替えないでください。
(誤用の原因になったり品質が変わります。)
- (4)ビンの中の詰物は、輸送中に錠剤が破損するのを防ぐためのものです。開栓後は不要となりますので捨ててください。
- (5)使用期限のすぎた商品は服用しないでください。
- (6)水分が錠剤につきますと、変色または色むらを生じることがありますので、誤って水滴を落としたり、ぬれた手で触れないでください。



健康アドバイス

●からだを清潔に



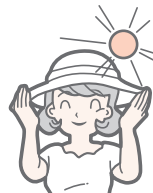
からだを清潔に保つためには、毎日入浴することが好ましいですが、かゆみ強い時にはぬるめのお風呂にし、低刺激性のせっけんで軽く洗う程度にしましょう。

●刺激の強いものは避ける



刺激の強い香料やアルコール、あくの強い食物など、かゆみを増す食事は避けましょう。食事はバランスよくとりましょう。

●直射日光を避ける



外出する時は直射日光を避け、通気性のよいものを身につけましょう。また、下着や寝巻は皮膚への刺激の少ない絹や綿の柔らかいものが適しています。

副作用被害救済制度の問合せ先

(独)医薬品医療機器総合機構

<http://www.pmda.go.jp/kenkouhigai.html>

☎ 0120-149-931

本剤について、何かお気づきの点がございましたら、お買い求めのお店又は下記までご連絡いただきますようお願い申し上げます。

クラシエ薬品株式会社 お客様相談窓口 ☎ (03) 5446-3334

受付時間 10:00~17:00 (土、日、祝日を除く)

ホームページ www.kracie.co.jp

発売元

クラシエ薬品株式会社

東京都港区海岸3-20-20 (〒108-8080)

製造販売元

クラシエ製薬株式会社

東京都港区海岸3-20-20 (〒108-8080)