

Kracie

ご使用に際して、この説明文書を必ずお読みください。
また、必要な時に読めるように大切に保管してください。

第2類医薬品

漢方製剤

クラシエ紫雲膏 (シウンコウ)

特 徴

- 「紫雲膏」は、江戸末期の名医華岡青洲の創方で漢方の軟膏として「外科正宗」に記載されています。
- ひび、あかぎれ、しもやけ、外傷、火傷（やけど）などに効果を発揮します。特に、肉芽形成を促進しますので、患部の治癒を早め、皮膚をなめらかにします。また低刺激性の軟膏として広く用いられています。

⚠ 使用上の注意

❌ してはいけないこと

(守らないと現在の症状が悪化したり、副作用が起こりやすくなります)

次の人は使用しないでください

- (1)本剤又は本剤の成分によるアレルギー症状を起こしたことがある人
- (2)湿潤・ただれ・やけど・外傷のひどい人
- (3)傷口が化膿している人
- (4)患部が広範囲の人



相談すること

1. 次の人は使用前に医師、薬剤師又は登録販売者に相談してください

医師の治療を受けている人

2. 使用後、次の症状があらわれた場合は副作用の可能性があるので、直ちに使用を中止し、この文書を持って医師、薬剤師又は登録販売者に相談してください

関係部位	症 状
皮 膚	発疹・発赤、かゆみ

効 能

ひび、あかぎれ、しもやけ、魚の目、あせも、ただれ、外傷、火傷（やけど）、痔核による疼痛、肛門裂傷、湿疹・皮膚炎

用法・用量

患部を清潔にしたのち、1日数回適量を直接患部に塗布するか、ガーゼ又は脱脂綿に塗布し、患部に貼布してください。

〈用法・用量に関連する注意〉

- (1)小児に使用させる場合には、保護者の指導監督のもとに使用させてください。
- (2)外用にのみ使用してください。
- (3)目に入らないよう注意してください。

(裏面につづきます)

成分

本品100g中、次の成分を含んでいます。

シコン	10.74g
トウキ	7.16g
ゴマ油	89.53g
ミツロウ	26.86g
トン脂	2.69g

(上記の全量136.98gから得られる紫雲膏は100g)

〈成分に関連する注意〉

本剤は紫赤色の軟膏です。この色は成分のシコンによるものです。衣服に付きますと着色しますので、注意してご使用ください。

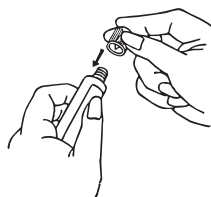
保管及び取扱い上の注意

- (1) 直射日光の当たらない涼しい所に密栓して保管してください。
- (2) 小児の手の届かない所に保管してください。
- (3) 他の容器に入れ替えないでください。
(誤用の原因になったり品質が変わります。)
- (4) 使用期限のすぎた商品は使用しないでください。



チューブ穴の開け方

キャップを逆さにして、キャップの突起部をチューブ先端部に強く押しつけて開口してください。



副作用被害救済制度の問合せ先
(独)医薬品医療機器総合機構
<http://www.pmda.go.jp/kenkouhigai.html>
☎ 0120-149-931

本剤について、何かお気づきの点がございましたら、お買い求めのお店又は下記までご連絡いただきますようお願い申し上げます。

クラシエ薬品株式会社 お客様相談窓口 ☎ (03) 5446-3334
受付時間 10:00~17:00 (土、日、祝日を除く)

ホームページ www.kracie.co.jp

発売元 **クラシエ薬品株式会社**
東京都港区海岸3-20-20 (〒108-8080)

製造販売元 **クラシエ製薬株式会社**
東京都港区海岸3-20-20 (〒108-8080)